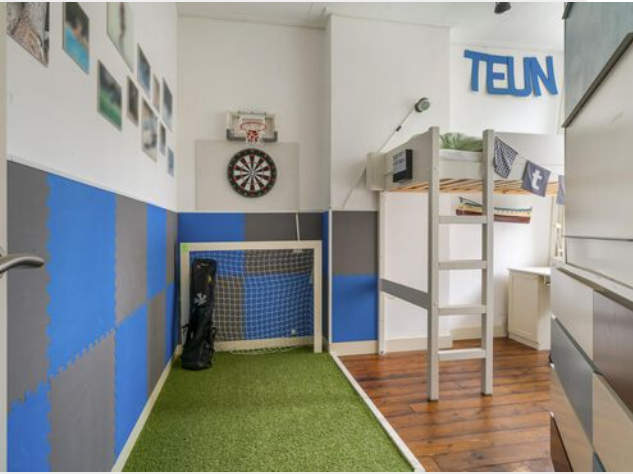


Van Beverningkstraat 288 's-Gravenhage

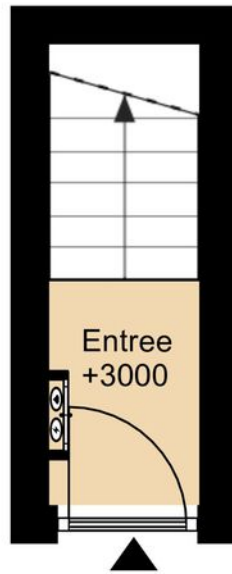


Röttgering
Makelaars

Altijd meer dan je verwacht!



VAN BEVERNINGKSTRAAT 288 BEGANE GROND



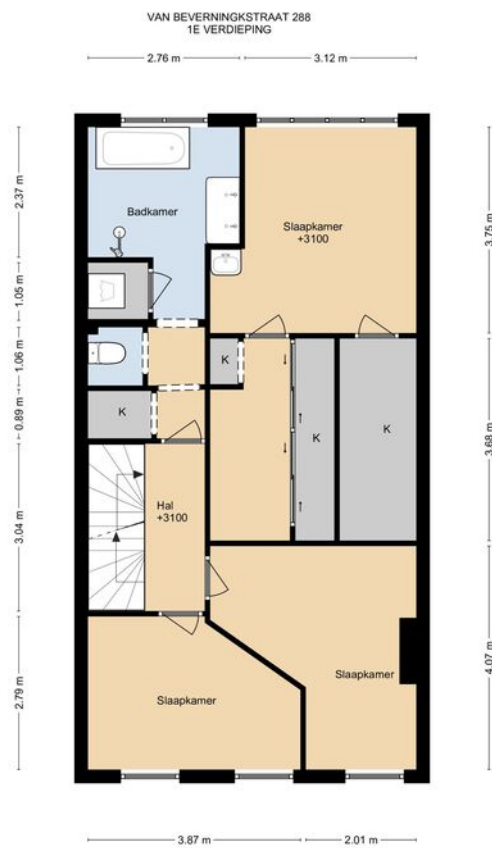
2.98 m

0.97 m

DEZE PLATTEGRONDEN ZIJN MET DE GROOTSTE ZORG
SAMENGESTELD EN DIENEN TER INDICATIE.
ER KUNNEN GEEN RECHTEN AAN WORDEN ONTLEEND.
© WWW.DROOMHUIS360.NL



DEZE PLATTEGRONDEN ZIJN MET DE GROOTSTE ZORG
SAMENGESTELD EN DIENEN TER INDICATIE.
ER KUNNEN GEEN RECHTEN AAN WORDEN ONTLEEND.
© WWW.DROOMHUIS360.NL



DEZE PLATTEGRONDEN ZIJN MET DE GROOTSTE ZORG
SAMENGESTELD EN DIENEN TER INDICATIE.
ER KUNNEN GEEN RECHTEN AAN WORDEN ONTLEEND.
© WWW.DROOMHUIS360.NL

Heerlijk licht en ruim 6-kamer dubbel bovenhuis met balkon. Gasloos wonen met elektrische radiatoren, gevels van binnenuit geïsoleerd en volledig voorzien van op maat gemaakte inbouwkasten. Deze woning is nóg energiezuiniger te maken met zonnepanelen. Heerlijk licht en ruim 6-kamer dubbel bovenhuis met balkon.

Een rustige en prachtige locatie in het geliefde Statenkwartier. Ideale ligging op loopafstand van gezellige restaurants, winkels op de "Fred", de haven, het strand en openbaar vervoer. Gelegen

Indeling:

Begane grond:

Via de voordeur komt u in de hal met teak houten panelen vloer, meterkast en trap naar de eerste verdieping.

Eerste verdieping:

Vanaf de overloop bereikt u een grote bergkamer, royale slaapkamer met walk-in closet en twee slaapkamers aan de voorzijde. Alle kamers zijn voorzien van een Europees grenen houten vloer.

Daarnaast bevindt zich op deze verdieping een stijlvolle badkamer met granito vloer, vrijstaand ligbad, douche, dubbele granito wastafel, toilet en vaste kast met wasmachine-/droger aansluitingen.

En de trap naar de tweede verdieping.

Tweede verdieping:

Op de woonverdieping bevindt zich een toilet met fontein en douche met granitovloer.

Een zeer lichte en ruime woonkamer (grenzend aan balkon) en een directe verbinding naar de op maat gemaakte keuken met granieten aanrechtbladen en (voornamelijk Siemens) inbouwapparatuur zoals koel-vriescombinatie, vaatwasser, 5-pits inductiekookplaat, afzuigkap, oven/magnetron en Quooker.

Aan de voorzijde een en suite met inbouwkasten en werkkamer en slaapkamer.

Deze verdieping is voorzien van een teak houten panelen vloer en jaren 30 stijl stopcontacten en schakelaars.

Algemeen:

- Woonoppervlakte: 135 m² - Inhoud: 487 m³ - Bouwjaar 1912 - Volledig gasloze woning - Verwarming middels elektrische radiatoren - Warm water voorziening via elektrische doorstroomverwarmers - Elektra 16 groepen, 4 krachtgroepen + aardlekschakelaar - Kunststof kozijnen voorzien van HR++ glas - Gevels van binnenuit geïsoleerd - Eigen grond - Ouderdoms-/Asbestclausule worden in de NVM koopovereenkomst opgenomen - Beschermd stadsgezicht - VVE actief, € 170,= per maand (incl. opstalverzekering) - Notariskeuze aan koper voorbehouden, doch binnen regio Haaglanden - Oplevering in overleg

Bent u enthousiast?

Sluit deze woning niet aan op uw woonwensen? Maak gerust eens een afspraak om samen met ons uw wensen in kaart te brengen. Graag begeleiding we u in de zoektocht naar dé geschikte woning. U kunt ons bereiken op tel 070 324 55 66 of mailen op info@rottgering.nl of loop een keertje bij ons binnen op de Breitnerlaan 285 te Den Haag. Meer info vind u op www.rottgering.nl.

Deze informatie is geheel vrijblijvend, uitsluitend voor geadresseerde bestemd en niet bedoeld als aanbod. Ten aanzien van de juistheid van de vermelde informatie kan door Röttgering Makelaars B.V. geen aansprakelijkheid worden aanvaard, noch kan aan de vermelde informatie enig recht worden ontleend. Deze brochure is door ons kantoor met de meeste zorg samengesteld aan de hand van de door de verkoper aan ons ter hand gestelde gegevens en tekeningen. Derhalve kunnen wij geen garanties verstrekken, noch kunnen wij op enigerlei wijze eventuele aansprakelijkheid voor deze gegevens aanvaarden.



**Röttgering
Makelaars**